



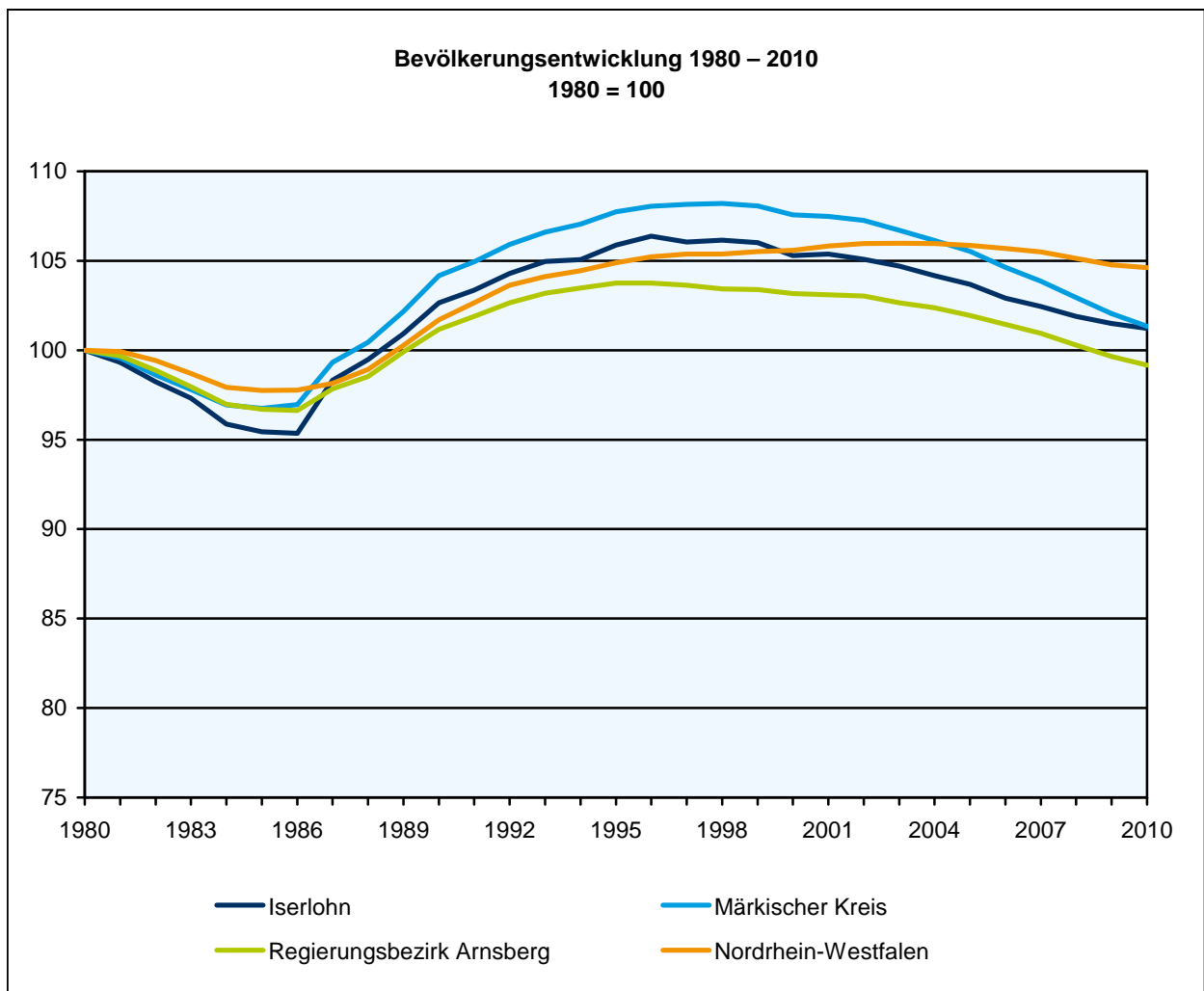
Standortprofil für Iserlohn

Märkischer Kreis
Regierungsbezirk Arnsberg
Nordrhein-Westfalen

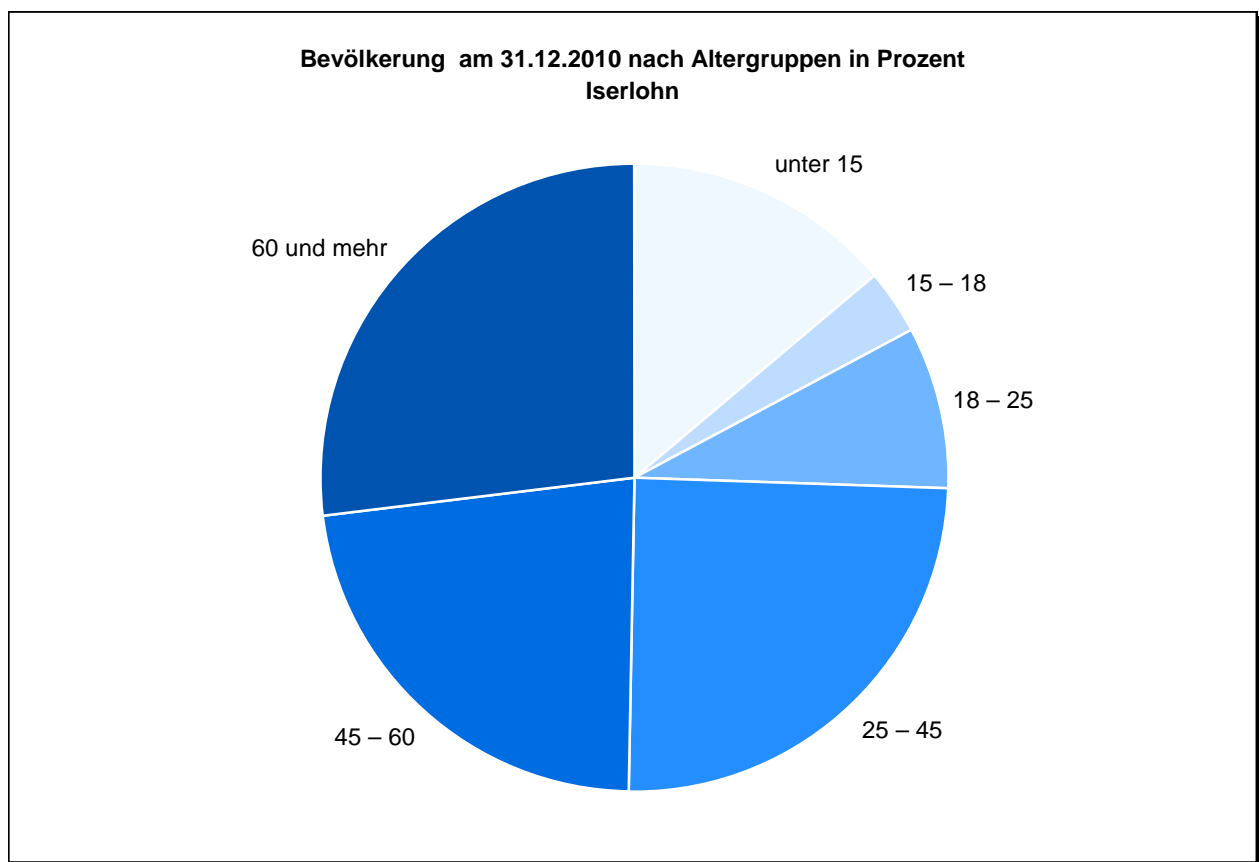
Stand: 11.8.2011



Merkmal	Betrachtungs- gebiet	Zum Vergleich: Alle Gemeinden des		
		Kreises	Reg.-Bez.	Landes
Fläche am 31.12.2010 in km²				
Insgesamt	125,5	1 059,0	8 004,7	34 092,3
Siedlungs- und Verkehrsfläche	32,7	177,9	1 611,5	7 652,8
Freifläche	92,8	881,1	6 393,2	26 439,4
Landwirtschaftsfläche	45,4	337,1	2 878,8	16 741,7
Waldfläche	45,3	524,7	3 365,8	8 732,0
sonstige Flächen	2,1	19,4	148,6	965,7
Entfernungen zu internationalen Flughäfen in NRW in km				
Düsseldorf (DUS)	64,0	x	x	x
Köln (CGN)	68,8	x	x	x
Münster (FMO)	83,1	x	x	x
Dortmund (DTM)	15,1	x	x	x
Paderborn (PAD)	70,5	x	x	x
Mönchengladbach (MGL)	83,4	x	x	x
Weeze (NRN)	108,8	x	x	x
Bevölkerung am 31.12.2010				
Insgesamt	94 966	430 965	3 658 011	17 845 154
Bevölkerungsdichte (Einwohner je km ²)	756,6	407,0	457,0	523,4



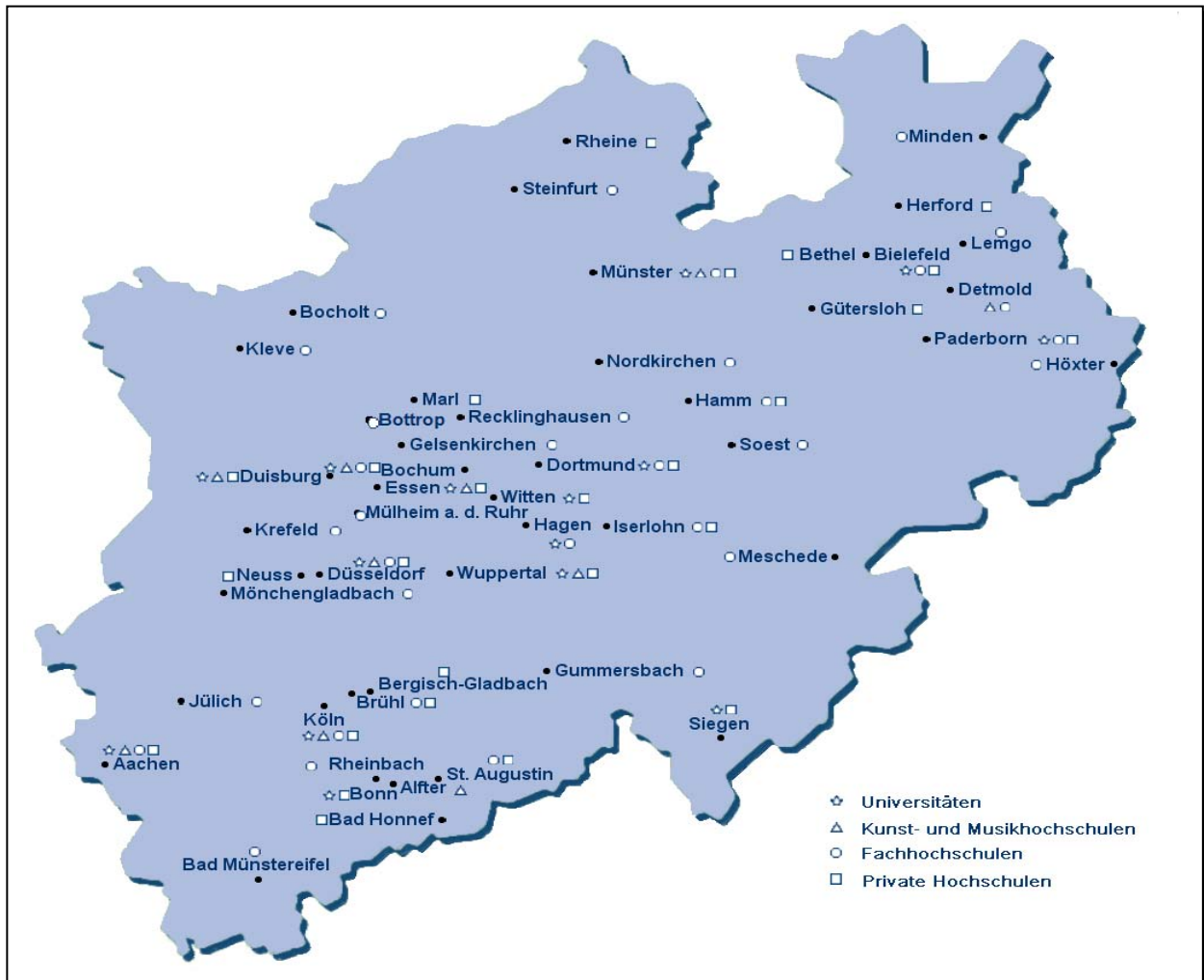
Merkmal	Betrachtungs- gebiet	Zum Vergleich: Alle Gemeinden des		
		Kreises	Reg.-Bez.	Landes
Bevölkerungsprognose				
Prognose für den 01.01.2020	.	405 454	3 524 270	17 668 201
Prognose für den 01.01.2030	.	376 177	3 355 932	17 332 322
Bevölkerung im Alter von ... Jahren am 31.12.2010 in Prozent				
unter 6	4,9	5,0	4,8	5,0
6 bis unter 15	8,9	9,2	8,7	8,8
15 bis unter 18	3,4	3,5	3,3	3,2
18 bis unter 25	8,4	8,6	8,5	8,4
25 bis unter 45	24,6	24,3	25,2	25,8
45 bis unter 60	22,8	23,0	22,9	22,7
60 bis unter 65	5,7	5,7	5,7	5,6
65 und mehr	21,3	20,8	20,9	20,3



Merkmal	Betrachtungs- gebiet	Zum Vergleich: Alle Gemeinden des		
		Kreises	Reg.-Bez.	Landes
Bildungsstruktur der Bevölkerung 2009				
nach höchstem allgemeinbildendem Schulabschluss	.	436 900	3 679 600	17 862 400
Volks- und Hauptschulabschluss	.	170 000	1 429 000	6 393 700
Realschulabschluss	.	86 700	660 800	3 265 000
Hochschul-, Fachhochschulreife	.	74 500	769 500	4 282 900
nach höchstem beruflichem Ausbildungsabschluss	.	436 900	3 679 600	17 862 400
Lehr- und Anlernausbildung	.	194 700	1 606 700	7 570 400
Meister- und Technikerabschluss	.	18 500	161 000	794 300
Fachhochschul-/Hochschulabschluss	.	32 300	335 100	1 996 900
ohne Bildungsabschluss	.	129 600	1 050 900	4 920 900

Merkmal	Betrachtungs- gebiet	Zum Vergleich: Alle Gemeinden des		
		Kreises	Reg.-Bez.	Landes
Schulen am 15.10.2009				
Grundschulen				
Anzahl	15	80	686	3 224
Schüler/-innen	3 743	17 437	138 012	680 892
Hauptschulen				
Anzahl	4	24	160	672
Schüler/-innen	1 347	6 699	45 134	201 853
Realschulen				
Anzahl	3	16	123	559
Schüler/-innen	2 046	8 709	65 692	316 411
Gesamtschulen				
Anzahl	1	5	45	221
Schüler/-innen	1 266	4 971	46 810	234 958
Gymnasien				
Anzahl	4	15	129	630
Schüler/-innen	3 013	13 117	115 788	596 672

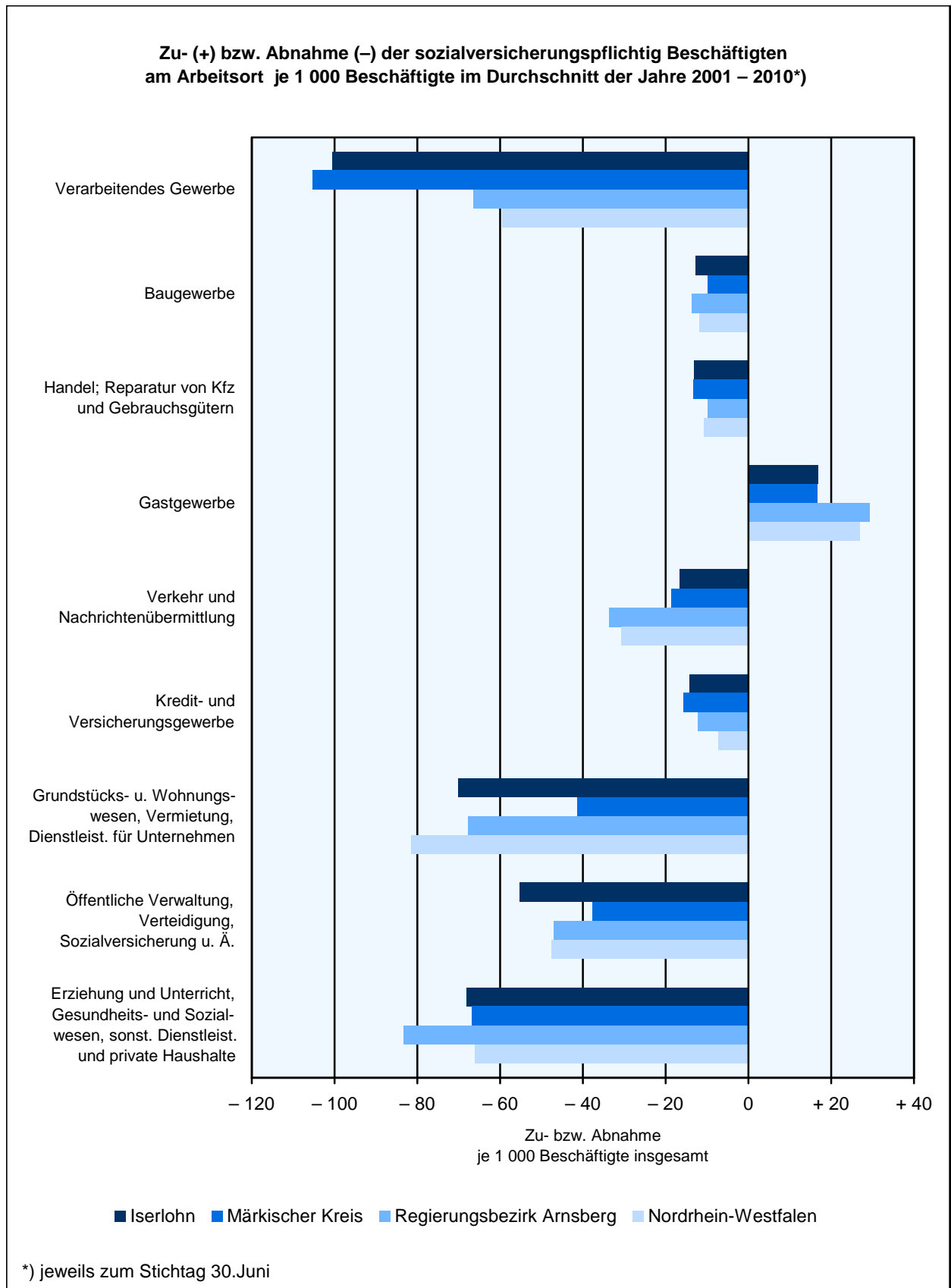
Hochschulstandorte in Nordrhein-Westfalen



Studierende und bestandene Hochschulprüfungen 2009 in Nordrhein Westfalen

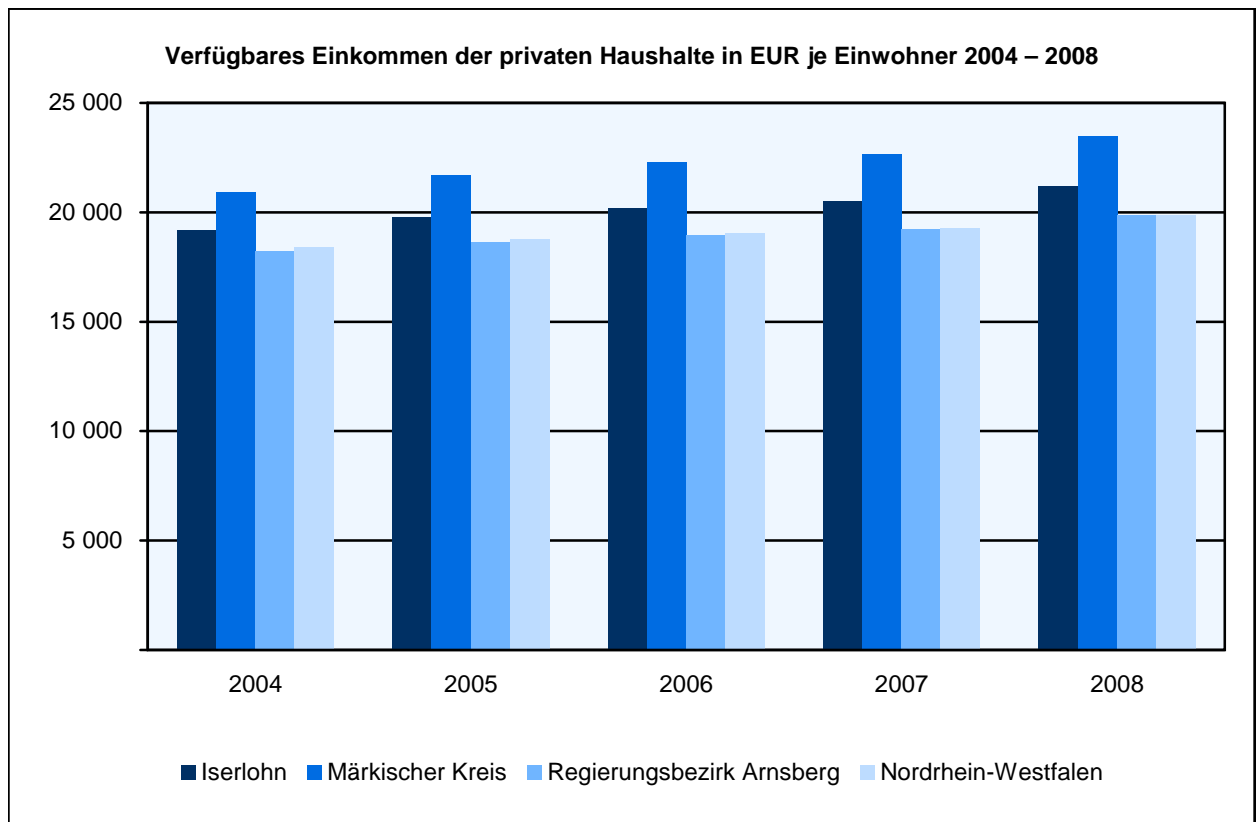
Fächergruppe/Studienbereich	Studierende (WS 09/10)	Bestandene Hochschulprüfungen				
		Universi- tärer Abschluss	Promotion	Lehramt	Fachhoch- schul- abschluss	Künstl. u. sonst. Abschluss
Insgesamt	502 279	35 038	5 106	8 180	24 303	1 156
Sprach- und Kulturwissenschaften	104 674	8 044	557	4 506	639	135
Sprach-, Kulturwissensch. allgem.	8 940	810	13	–	67	4
Philosophie	3 480	276	41	78	–	–
Geschichte	10 045	873	86	375	–	–
Bibliotheksw., Dokumentation, Publizistik	405	–	–	–	53	–
Allgem. u. vergl. Literatur- u. Sprachw.	4 492	611	18	–	259	–
Germanistik (Deutsch, germ. Sprachen)	21 306	1 564	59	2 273	–	80
Anglistik, Amerikanistik	10 231	721	36	696	–	4
Romanistik	4 389	314	18	168	–	–
Psychologie	13 167	703	92	15	149	–
Erziehungswissenschaften	13 514	1 041	88	228	49	47
Sport, Sportwissenschaft	8 179	931	43	526	–	–
Rechts-, Wirtschafts-, Sozialwissensch.	164 269	12 283	831	428	13 049	33
Rechts-, Wirtschafts-, Sozialw. allg.	4 204	616	44	63	235	–
Politikwissenschaften	5 833	657	37	–	–	–
Sozialwissenschaften	9 593	1 116	72	188	–	–
Sozialwesen	14 327	512	–	37	2 897	–
Rechtswissenschaften	29 265	3 435	391	–	425	22
Verwaltungswissenschaften	8 263	99	–	–	2 240	–
Wirtschaftswissenschaften	87 665	5 355	285	140	6 340	6
Wirtschaftsingenieurwesen	4 313	429	2	–	912	5
Mathematik, Naturwissenschaften	92 661	7 191	1 495	2 133	1 917	47
Mathematik, Naturwissensch. allg.	412	7	–	58	19	–
Mathematik	18 528	954	117	1 308	154	–
Informatik	32 399	2 116	142	28	1 284	5
Physik, Astronomie	7 057	693	222	68	–	–
Chemie	11 035	1 033	395	118	106	–
Pharmazie	2 419	282	54	–	–	42
Biologie	13 390	1 261	479	355	354	–
Geowissenschaften (ohne Geografie)	2 302	196	34	–	–	–
Geografie	5 119	649	52	198	–	–
Humanmedizin/Gesundheitswissensch.	21 713	2 622	1 484	14	467	–
Agrar-, Forst-, Ernährungswissensch.	4 904	265	45	36	550	–
Landespflge, Umweltgestaltung	342	1	1	–	107	–
Agrarwissensch., Lebensmitteltechno.	2 160	167	36	–	193	–
Ernährungs- u. Haushaltswissensch.	2 402	97	8	36	250	–
Ingenieurwissenschaften	89 393	3 174	594	113	6 730	10
Ingenieurwesen allgemein	5 213	180	12	27	635	–
Bergbau, Hüttenwesen	1 464	68	81	–	23	–
Maschinenbau/Verfahrenstechnik	34 000	1 208	296	29	2 383	–
Elektrotechnik	17 087	695	133	34	1 349	–
Verkehrstechnik, Nautik	3 084	20	–	1	350	–
Architektur, Innenarchitektur	7 577	468	10	–	1 377	10
Raumplanung	1 222	145	7	–	–	–
Bauingenieurwesen	7 786	333	51	22	577	–
Vermessungswesen	450	57	4	–	36	–
Kunst, Kunstwissenschaft	16 486	528	57	424	951	931
Kunst, Kunstwissenschaft allgemein	3 585	244	38	185	28	–
Gestaltung	6 059	122	1	103	911	–
darst. Kunst, Film, Fernsehen, Theater	893	73	3	–	12	67

Merkmal	Betrachtungs- gebiet	Zum Vergleich: Alle Gemeinden des		
		Kreises	Reg.-Bez.	Landes
Sozialversicherungspflichtig Beschäftigte (Arbeitsort) am 31.12.2010 nach Wirtschaftszweigen				
Insgesamt	31 510	144 875	1 175 688	5 922 760
Land- und Forstwirtschaft, Fischerei	47	298	3 721	22 697
%	0,1	0,2	0,3	0,4
Bergbau und Gewinnung von Steinen und Erden	.	.	5 252	30 173
%	.	.	0,4	0,5
Verarbeitendes Gewerbe	10 510	70 069	328 721	1 304 260
%	33,4	48,4	28,0	22,0
Energiewirtschaft, Wasserversorgung, Abwasser/Abfall, Umweltverschmutzung	.	2 104	21 668	108 729
%	.	1,5	1,8	1,8
Baugewerbe	1 436	6 055	60 633	304 883
%	4,6	4,2	5,2	5,1
Handel; Instandhaltung und Reparatur von Kfz	4 224	16 341	172 609	923 749
%	13,4	11,3	14,7	15,6
Verkehr und Lagerei	1 056	4 482	60 091	297 174
%	3,4	3,1	5,1	5,0
Gastgewerbe	577	1 969	24 749	143 048
%	1,8	1,4	2,1	2,4
Information und Kommunikation	347	1 015	21 151	185 948
%	1,1	0,7	1,8	3,1
Finanz- und Versicherungsdienstleistungen	588	2 953	32 908	222 217
%	1,9	2,0	2,8	3,8
Grundstücks- und Wohnungswesen	298	739	7 168	39 708
%	0,9	0,5	0,6	0,7
Freiberufliche, wissenschaftliche, technische u. sonstige wirtschaftliche Dienstleistungen	3 531	11 066	130 216	768 472
%	11,2	7,6	11,1	13,0
Öffentliche Verwaltung, Verteidigung; Sozialversicherung	1 592	5 707	60 875	321 912
%	5,1	3,9	5,2	5,4
Erziehung und Unterricht, Gesundheits- und Sozialwesen	5 221	18 221	207 264	1 015 617
%	16,6	12,6	17,6	17,1
Kunst, Unterhaltung, Erholung, sonstige Dienstleistungen	1 189	3 501	37 118	220 327
%	3,8	2,4	3,2	3,7
Sozialversicherungspflichtig Beschäftigte (Arbeitsort) am 31.12.2010 nach Nationalität, Geschlecht, Ausbildung und Alter				
Insgesamt	31 510	144 875	1 175 688	5 922 760
Deutsche	28 728	130 311	1 089 860	5 463 510
männlich	15 467	75 559	608 733	2 995 504
Ausländer/-innen	2 771	14 509	85 209	456 442
männlich	1 856	9 908	56 680	291 204
nach Ausbildung				
mit abgeschlossener Berufsausbildung	17 095	79 114	662 388	3 209 335
ohne abgeschlossene Berufsausbildung	6 120	34 381	202 384	944 202
mit Abschluss Fachhoch-, Hochschule/Universität	2 185	9 936	97 884	606 515
ohne Angabe des Abschlusses	6 110	21 444	213 032	1 162 708
davon im Alter von ... Jahren in Prozent				
unter 20	2,7	2,8	2,7	2,5
20 bis unter 25	9,8	9,0	9,0	8,9
25 bis unter 30	9,5	9,3	10,0	10,3
30 bis unter 50	49,3	50,3	50,5	51,2
50 bis unter 60	23,3	23,3	22,9	22,2
60 bis unter 65	4,7	4,7	4,3	4,3
65 und mehr	0,7	0,6	0,5	0,6

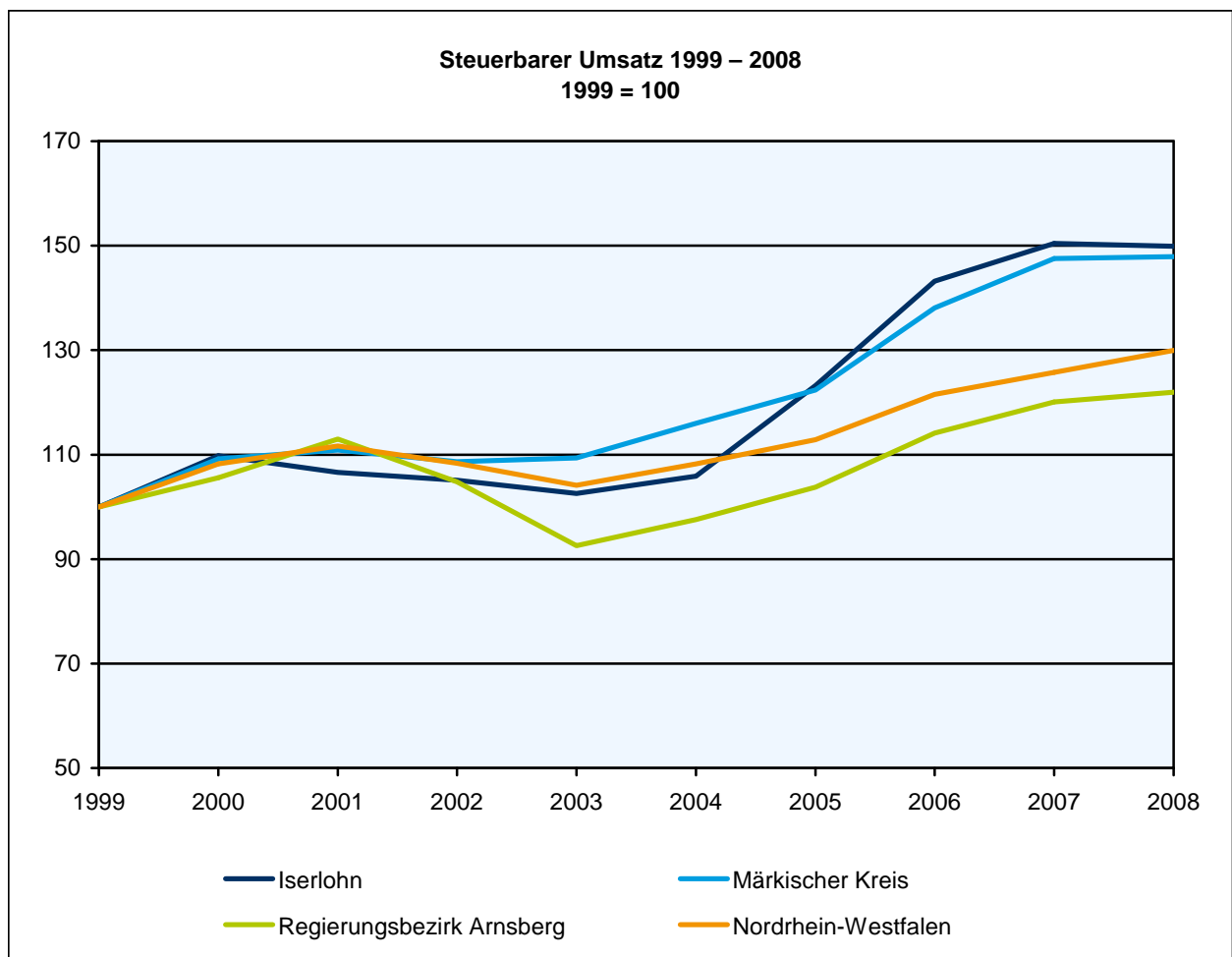


Anmerkung: Die Differenz zwischen den Beschäftigten des letzten und ersten Betrachtungsjahres für einen Wirtschaftszweig wird verglichen mit dem Durchschnitt aller Beschäftigten des gesamten Betrachtungszeitraums, bezogen auf je 1000 Beschäftigte. Diese Berechnungsweise ermöglicht den Vergleich unterschiedlich großer Betrachtungsgebiete.

Merkmal	Betrachtungs- gebiet	Zum Vergleich: Alle Gemeinden des		
		Kreises	Reg.-Bez.	Landes
Erwerbstätige 2008				
Insgesamt	.	210 600	1 727 000	8 689 600
Land- und Forstwirtschaft, Fischerei	.	2 300	21 700	129 400
	%	1,1	1,3	1,5
Produzierendes Gewerbe	.	95 800	499 100	2 105 000
	%	45,5	28,9	24,2
Produzierendes Gewerbe ohne Baugewerbe	.	86 900	420 500	1 704 900
	%	41,3	24,3	19,6
Verarbeitendes Gewerbe	.	85 300	399 600	1 590 500
	%	40,5	23,1	18,3
Baugewerbe	.	8 900	78 600	400 100
	%	4,2	4,6	4,6
Dienstleistungsgewerbe	.	112 600	1 206 200	6 455 100
	%	53,5	69,8	74,3
Handel, Gastgewerbe und Verkehr	.	41 000	430 900	2 276 500
	%	19,5	25,0	26,2
Finanzierung, Vermietung u. a.	.	22 600	266 600	1 578 100
	%	10,7	15,4	18,2
öffentliche und private Dienstleister	.	48 900	508 800	2 600 500
	%	23,2	29,5	29,9
Primäreinkommen 2008				
Insgesamt (Mill. EUR)	2 283	11 768	83 715	417 677
EUR je Einwohner	23 817	26 751	22 551	23 246
Verfügbares Einkommen der privaten Haushalte 2008				
Insgesamt (Mill. EUR)	2 030	10 313	73 647	356 432
EUR je Einwohner	21 177	23 443	19 839	19 837
Rangziffer der Gemeinde in NRW (1-396)	1	x	x	x



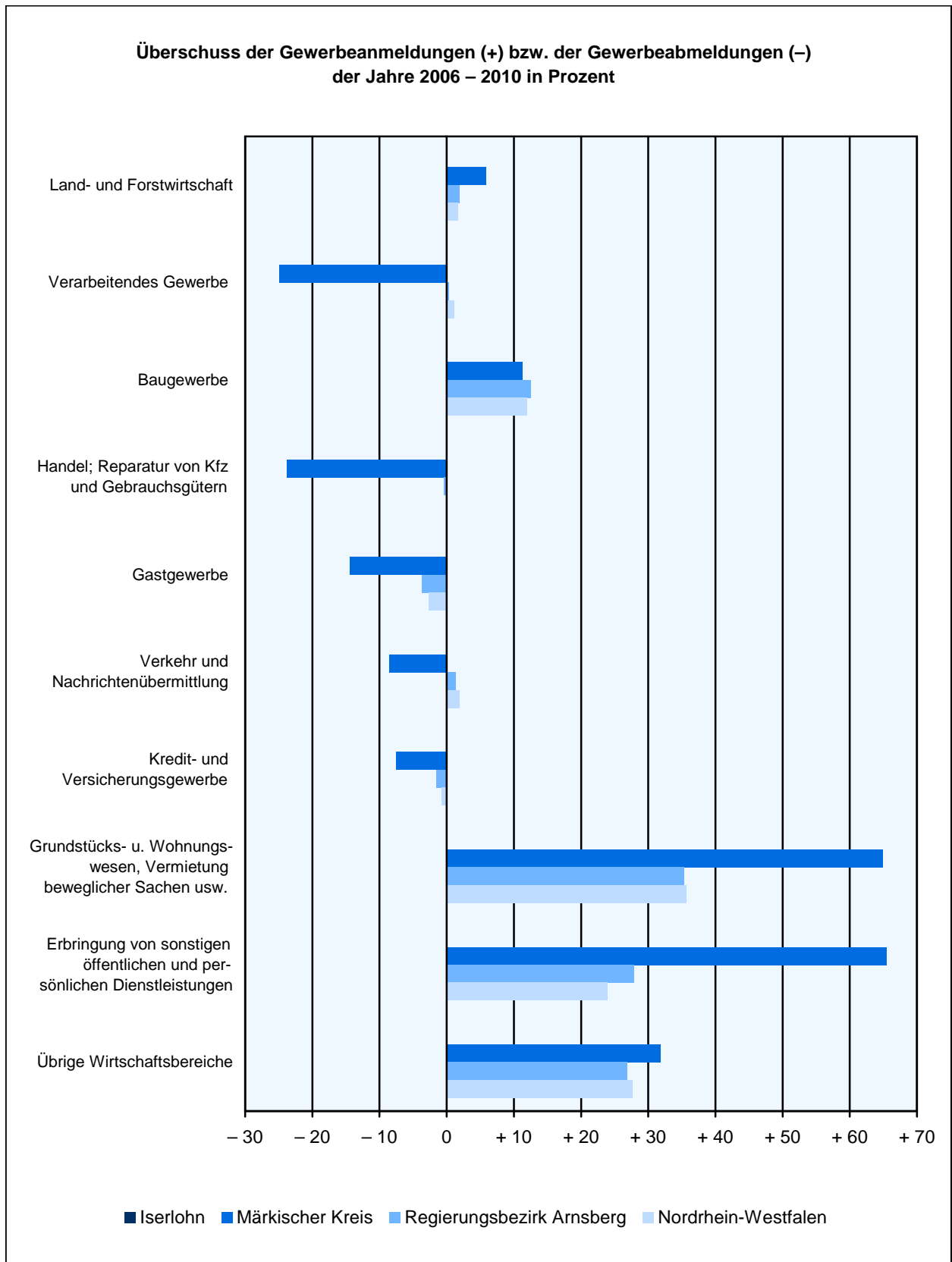
Merkmal	Betrachtungs- gebiet	Zum Vergleich: Alle Gemeinden des		
		Kreises	Reg.-Bez.	Landes
Bruttoinlandprodukt zu Marktpreisen 2009				
Insgesamt in Mill. EUR	.	11 369	98 059	522 920
Je Erwerbstätigen in EUR	.	53 984	56 780	60 178
Bruttowertschöpfung (Mill. EUR) 2009				
Insgesamt	.	10 153	87 567	466 968
Land- und Forstwirtschaft, Fischerei	.	37	372	2 417
%	.	0,4	0,4	0,5
Produzierendes Gewerbe	.	4 413	26 708	122 957
%	.	43,5	30,5	26,3
Produzierendes Gewerbe ohne Baugewerbe	.	4 100	23 467	106 824
%	.	40,4	26,8	22,9
Verarbeitendes Gewerbe	.	3 952	20 649	86 460
%	.	38,9	23,6	18,5
Baugewerbe	.	312	3 241	16 133
%	.	3,1	3,7	3,5
Dienstleistungsbereiche	.	5 703	60 487	341 595
%	.	56,2	69,1	73,2
Handel, Gastgewerbe und Verkehr	.	1 187	15 594	84 258
%	.	11,7	17,8	18,0
Finanzierung, Vermietung u. a.	.	2 464	23 120	143 428
%	.	24,3	26,4	30,7
Öffentliche und private Dienstleister	.	2 052	21 773	113 908
%	.	20,2	24,9	24,4



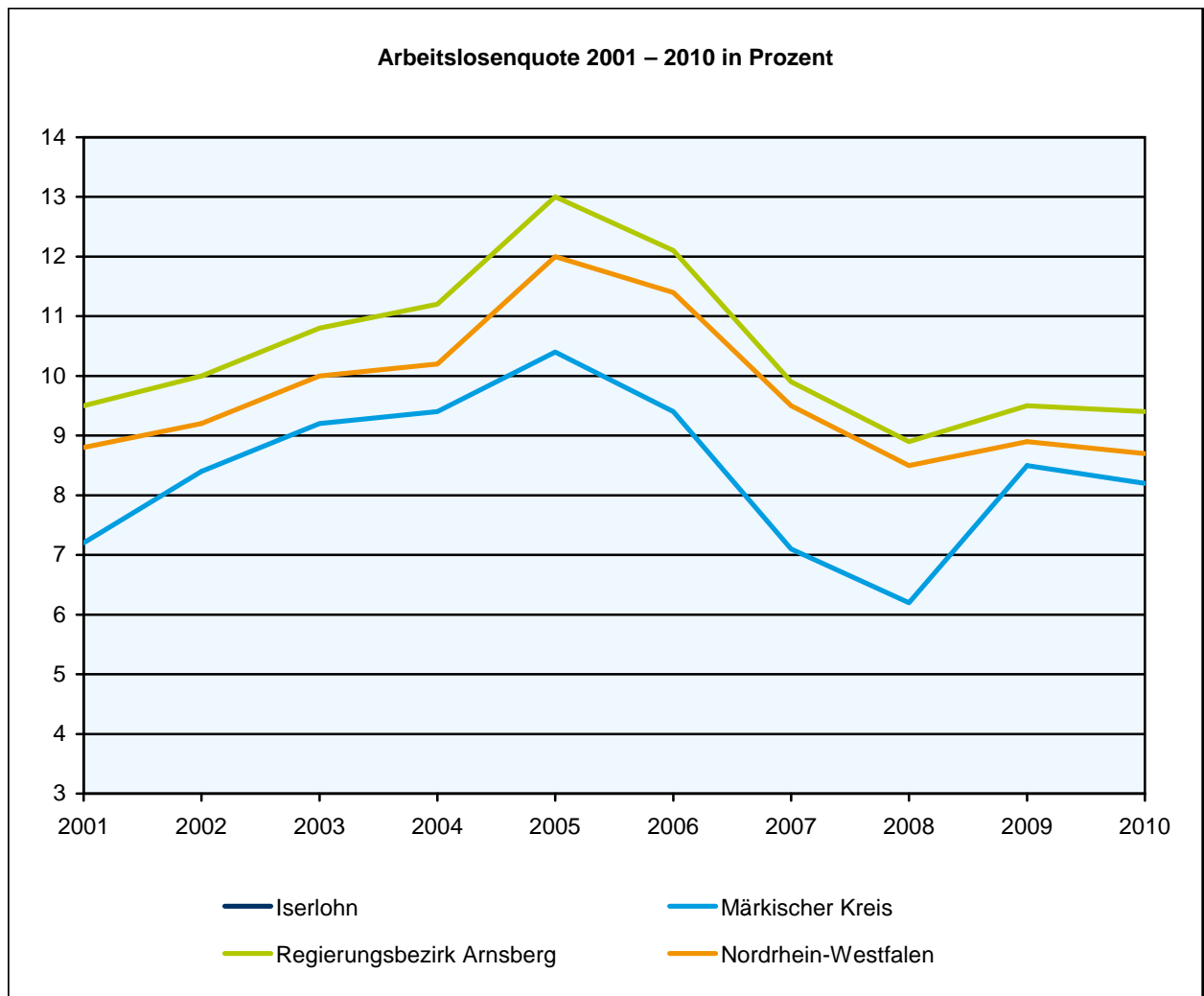
Merkmal	Betrachtungs- gebiet	Zum Vergleich: Alle Gemeinden des		
		Kreises	Reg.-Bez.	Landes
Verarbeitendes Gewerbe 2010 *)				
Herstellung von Nahrungs- und Futtermitteln				
Betriebe	2	13	165	941
Beschäftigte	.	397	10 330	85 398
Umsatz (1 000 EUR)	.	57 263	2 991 782	29 525 040
Herstellung von Papier, Pappe und Waren daraus				
Betriebe	1	5	42	216
Beschäftigte	.	211	5 689	30 311
Umsatz (1 000 EUR)	.	37 733	1 859 921	8 269 688
Herstellung von chemischen Erzeugnissen				
Betriebe	1	2	59	406
Beschäftigte	.	.	6 349	88 508
Umsatz (1 000 EUR)	.	.	2 555 278	46 746 150
Herstellung von Gummi- und Kunststoffwaren				
Betriebe	7	57	181	660
Beschäftigte	564	4 008	15 570	67 921
Umsatz (1 000 EUR)	66 879	514 049	2 737 398	12 910 607
Herstellung von Glas, -waren, Keramik, Verarbeitung von Steinen und Erden				
Betriebe	2	11	113	563
Beschäftigte	.	394	5 957	32 406
Umsatz (1 000 EUR)	.	137 152	1 563 687	7 396 987
Metallerzeugung und -bearbeitung				
Betriebe	17	67	237	441
Beschäftigte	1 973	8 569	43 344	105 959
Umsatz (1 000 EUR)	717 494	2 854 213	15 809 573	39 468 599
Herstellung von Metallerzeugnissen				
Betriebe	35	254	765	1 848
Beschäftigte	2 911	23 040	66 928	157 333
Umsatz (1 000 EUR)	447 641	3 993 071	11 542 685	26 160 088
Herstellung von Datenverarbeitungsgeräten, elektronischen und optischen Erzeugnissen				
Betriebe	1	13	80	284
Beschäftigte	.	1 011	8 129	29 795
Umsatz (1 000 EUR)	.	148 957	1 892 088	5 813 028
Herstellung von elektrischen Ausrüstungen				
Betriebe	3	42	157	444
Beschäftigte	151	7 946	27 361	81 816
Umsatz (1 000 EUR)	22 579	1 492 638	6 133 634	18 379 797
Maschinenbau				
Betriebe	7	56	346	1 354
Beschäftigte	1 002	7 686	51 186	189 787
Umsatz (1 000 EUR)	180 156	1 861 043	12 949 355	40 807 853
Herstellung von Kraftwagen und Kraftwagenteilen				
Betriebe	1	20	77	239
Beschäftigte	.	5 061	20 575	81 561
Umsatz (1 000 EUR)	.	900 001	6 351 853	30 370 003
Herstellung von Möbeln				
Betriebe	2	5	34	304
Beschäftigte	.	412	3 602	32 713
Umsatz (1 000 EUR)	.	52 643	796 008	6 475 196

*) Betriebe von Unternehmen mit im Allgemeinen 20 und mehr Beschäftigten; Betriebe und Beschäftigte zum Stichtag 30.9.

Merkmal	Betrachtungs- gebiet	Zum Vergleich: Alle Gemeinden des		
		Kreises	Reg.-Bez.	Landes
Gewerbeanmeldungen 2010				
Insgesamt	791	3 524	33 137	179 413
Land- und Forstwirtschaft, Fischerei	.	3 524	33 137	179 413
Bergbau und Gewinnung von Steinen und Erden	.	33	171	765
Verarbeitendes Gewerbe	.	–	6	24
Energieversorgung	.	188	1 105	5 244
Wasserversorgung, Entsorgung und Beseitigung von Umweltverschmutzungen	.	72	1 738	10 842
Baugewerbe	.	5	48	317
Handel, Instandhaltung und Reparatur von Kfz	.	336	3 671	20 176
Verkehr und Lagerei	.	979	8 498	43 317
Gastgewerbe	.	96	841	4 660
Information und Kommunikation	.	301	2 739	13 106
Finanz- und Versicherungsdienstleistung	.	103	1 185	7 210
Grundstücks- und Wohnungswesen	.	144	1 105	6 220
Freiberufliche, wissenschaftliche und technische Dienstleistung	.	63	612	3 527
Sonstige wirtschaftliche Dienstleistung	.	254	3 205	18 375
Öffentliche Verwaltung, Verteidigung und Sozialversicherung	.	380	3 096	19 362
Erziehung und Unterricht	.	–	–	1
Gesundheits- und Sozialwesen	.	48	410	2 342
Kunst, Unterhaltung und Erholung	.	37	338	1 737
Sonstige Dienstleistungen	.	88	721	3 868
Private Haushalte	.	397	3 648	18 320
Exterritoriale Organisationen und Körperschaften	.	–	–	–
Gewerbeabmeldungen 2010				
Insgesamt	730	3 412	28 948	153 861
Land- und Forstwirtschaft, Fischerei	.	3 412	28 948	153 861
Bergbau und Gewinnung von Steinen und Erden	.	25	147	579
Verarbeitendes Gewerbe	.	–	5	26
Energieversorgung	.	209	1 059	4 973
Wasserversorgung, Entsorgung und Beseitigung von Umweltverschmutzungen	.	11	109	601
Baugewerbe	.	4	49	279
Handel, Instandhaltung und Reparatur von Kfz	.	301	2 940	16 475
Verkehr und Lagerei	.	1 053	8 620	44 140
Gastgewerbe	.	119	901	4 827
Information und Kommunikation	.	296	2 952	13 951
Finanz- und Versicherungsdienstleistung	.	137	1 112	6 392
Grundstücks- und Wohnungswesen	.	154	1 454	7 134
Freiberufliche, wissenschaftliche und technische Dienstleistung	.	40	406	2 680
Sonstige wirtschaftliche Dienstleistung	.	264	2 549	14 819
Öffentliche Verwaltung, Verteidigung und Sozialversicherung	.	310	2 628	16 485
Erziehung und Unterricht	.	–	–	1
Gesundheits- und Sozialwesen	.	43	293	1 625
Kunst, Unterhaltung und Erholung	.	28	292	1 431
Sonstige Dienstleistungen	.	90	645	3 240
Private Haushalte	.	328	2 787	14 203
Exterritoriale Organisationen und Körperschaften	.	–	–	–



Merkmal	Betrachtungs- gebiet	Zum Vergleich: Alle Gemeinden des		
		Kreises	Reg.-Bez.	Landes
Arbeitslosigkeit				
Arbeitslosenquote März 2011 in Prozent	.	7,3	9,1	8,5
Arbeitslose insgesamt im März 2011	4 289	16 325	167 399	762 497
unter 20 Jahren	48	158	2 286	11 568
Jüngere unter 25 Jahren	306	1 204	14 739	71 874
55 Jahre und älter	758	3 102	27 696	120 712
Ausländer/-innen	828	3 265	32 721	158 648
Teilzeitkräfte	793	3 028	21 804	106 774
schwerbehinderte Menschen	336	1 319	12 945	46 587
Langzeitarbeitslose	1 674	6 088	57 185	269 383
Arbeitslose männlich im März 2011	2 271	8 564	90 860	415 030
unter 20 Jahren	30	93	1 256	6 519
Jüngere unter 25 Jahren	193	721	8 678	42 417
55 Jahre und älter	392	1 681	15 469	67 666
Ausländer/-innen	438	1 699	17 300	84 647
Teilzeitkräfte	55	198	1 688	9 597
schwerbehinderte Menschen	202	798	7 952	28 480
Langzeitarbeitslose	816	2 968	29 396	140 598



Merkmal	Betrachtungs- gebiet	Zum Vergleich: Alle Gemeinden des			
		Kreises	Reg.-Bez.	Landes	
Beschäftigte (a) am 31.12.2010 und Arbeitslose (b) im März 2011 nach Berufsfeldern					
Agrarberufe, grüne Berufe	a	279	1 018	11 855	70 148
	b	101	333	4 654	21 087
Bergbauberufe	a	7	58	1 665	12 997
	b	–	.	46	180
Stein-, Keramik-, Glashersteller/-bearbeiter/-innen	a	88	300	2 242	13 188
	b	3	8	119	793
Chemiearbeiter/innen, Kunststoffverarbeiter/-innen	a	307	2 726	15 859	86 099
	b	17	241	790	4 144
Papierhersteller, -verarbeiter/-innen, Drucker/-innen	a	224	714	7 970	44 685
	b	17	61	587	3 433
Metallberufe: Metallerzeugung, -bearbeitung	a	2 009	11 871	50 458	135 584
	b	154	597	3 044	9 100
Metallberufe: Installations- und Metallbautechnik	a	3 754	21 526	111 870	435 492
	b	695	3 136	12 122	39 079
Elektroberufe	a	628	6 216	35 611	150 700
	b	46	221	2 358	9 979
Textil-, Leder- und Bekleidungsberufe	a	73	242	2 397	20 656
	b	14	38	821	4 206
Ernährungsberufe	a	456	1 775	21 423	134 726
	b	155	484	7 295	35 421
Bau-, Bauneben- und Holzberufe	a	1 038	4 565	46 164	233 187
	b	217	793	10 144	46 266
Technisch-, naturwissenschaftliche Berufe	a	1 484	9 556	77 400	405 669
	b	79	313	3 054	14 411
Waren- und Dienstleistungskaufleute	a	3 541	13 520	134 631	736 568
	b	501	1 782	20 915	95 621
Verkehrs- und Lagerberufe	a	2 497	13 030	109 913	508 854
	b	531	2 127	25 220	117 264
Verwaltungs-, Büroberufe, wirtschafts- und sozialwissenschaftliche Berufe	a	5 982	25 816	231 658	1 343 664
	b	518	1 767	17 486	88 014
Ordnungs- und Sicherheitsberufe	a	393	1 379	15 352	95 076
	b	112	452	8 199	35 495
Medien-, geisteswissenschaftliche und künstlerische Berufe	a	199	698	10 901	66 138
	b	24	96	1 509	9 041
Gesundheitsdienstberufe	a	2 743	9 649	100 738	479 972
	b	66	240	2 824	13 102
Sozial- und Erziehungsberufe, Seelsorger/-innen	a	2 268	7 821	76 868	395 806
	b	194	601	5 903	25 556
Friseure/-innen, Gästebetreuer/-innen, hauswirtschaftliche Berufe	a	1 741	5 553	60 557	324 370
	b	537	1 877	22 906	103 532
Fremdenverkehr 2008					
Betten		651	4 342	64 808	281 353
Ankünfte		38 911	205 310	3 430 025	17 683 902
von ausländischen Gästen		6 764	29 349	547 759	3 569 313
Übernachtungen		64 413	449 884	9 452 562	41 521 488
von ausländischen Gästen		13 953	68 674	1 476 320	8 054 541
Steuersätze der Gemeinden 2010 in Prozent					
Hebesatz Grundsteuer A		200	220	237	223
Hebesatz Grundsteuer B		400	406	451	444
Hebesatz Gewerbesteuer		440	428	443	436

Zeichenerklärung (nach DIN 55 301)

0	= weniger als die Hälfte von 1 in der letzten besetzten Stelle, jedoch mehr als nichts
–	= nichts vorhanden (genau null)
.	= Zahlenwert unbekannt oder geheimzuhalten
/	= keine Angabe, da Zahlenwert nicht sicher genug
x	= Tabellenfach gesperrt, weil Aussage nicht sinnvoll

Impressum**NRW.INVEST GmbH**

Völklinger Straße 4
40219 Düsseldorf

Telefon: +49 (0)211 13000-0
Fax: +49 (0)211 13000-154
E-Mail: nrw@nrwinvest.com
Internet: www.nrwinvest.com

Satz und Layout

Diese Veröffentlichung wurde erstellt in Zusammenarbeit mit:

Information und Technik Nordrhein-Westfalen (IT.NRW)
Mauerstr. 51
40476 Düsseldorf

Telefon: +49 (0)211 9449-01
Fax: +49 (0)211 442006
E-Mail: poststelle@it.nrw.de
Internet: www.it.nrw.de

Quellen

Information und Technik Nordrhein-Westfalen (IT.NRW)
Bundesagentur für Arbeit (Beschäftigungsstatistik, Arbeitslose)